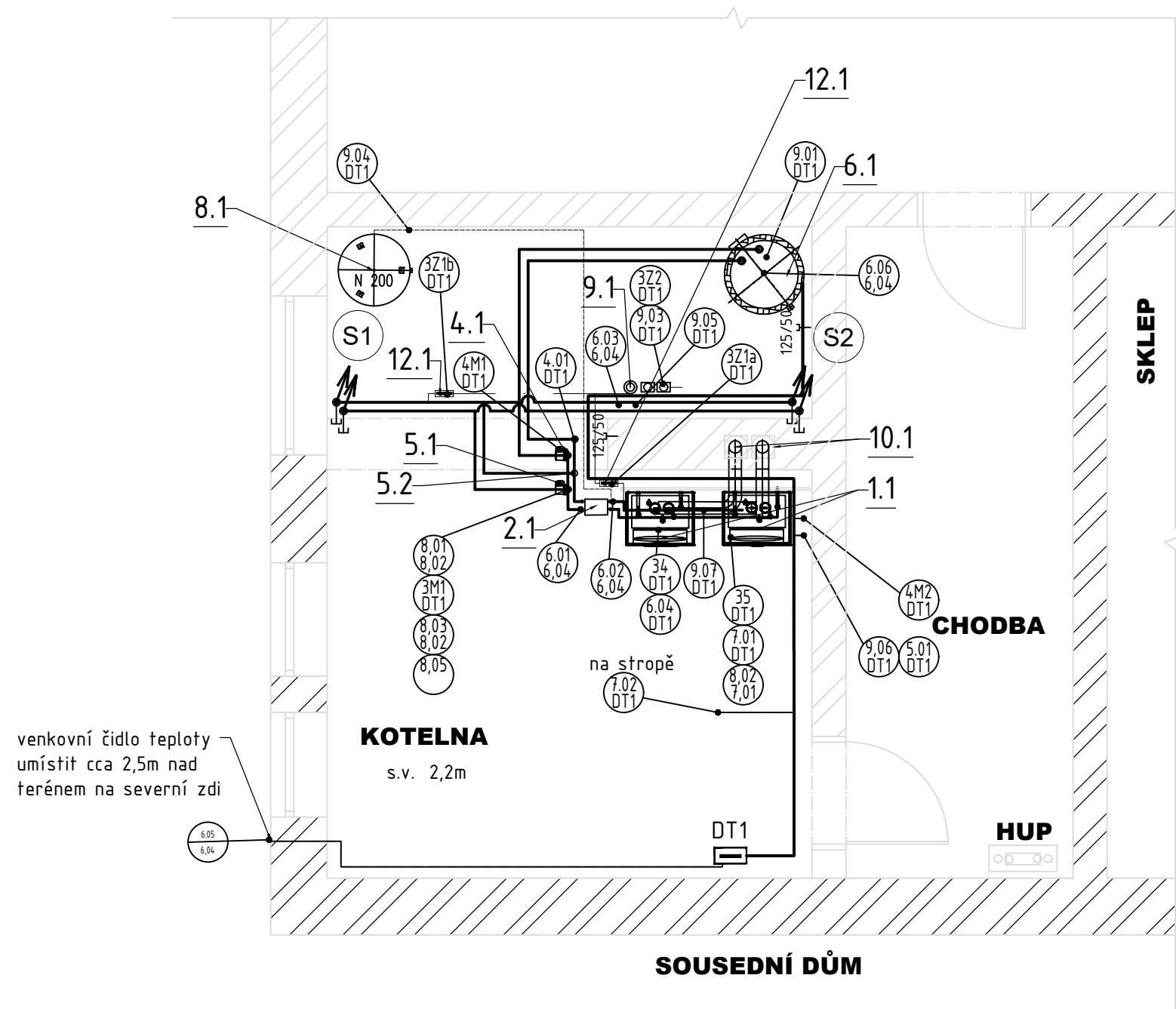


PŮDORYS KOTELNY - UNIVERZÁLNÍ ZAPOJENÍ



TABULKA ZAŘÍZENÍ

POZICE	POPIS ZAŘÍZENÍ	KS
1.1	Plynový kondenzační kotel	2
1.2	Oběhové čerpadlo (součást kotle)	2
1.3	Pojistná skupiny (součást kotle)	2
2.1	Výměník tepla pájený 120kW - 1"	1
4.1	Čerpadlo pro ohřev TUV	1
5.1	Čerpadlo pro vytápění	1
5.2	Trojcestný ventil - vytápění, DN32, montáž ÚT	1
6.1	Zásobník TUV 420l	1
8.1	Membr. exp. nádoba 200 litrů	1
9.1	Demineralizační kolona s konduktometrem	1
10.1	Potrubí pro odvod spalin	1
12.1	Doplňování systému, napojení: RP 1/2"	1

LEGENDA

- KABELOVÁ TRASA
- KABEL

KABELY ULOŽENY PO STĚNÁCH (V LIŠTĚ V TRUBCE, V KABELOVÉM ŽLABU MARS).  
PROVÉST OCHRANNÉ POSPOJOVÁNÍ

- položka 3,04, napájena (připojena)  
z položky DT1 (rozvaděče)

PROJEKTANT	SETOP s.r.o., Brněnská 83, Holasice 664 61	<b>SETOP</b> Brněnská 83, Holasice 664 61 Telefon 603 486 989 Setop s.r.o.	
STAVEBNÍK	Statutární město Brno, městská část Brno-střed, Dominikánská 2, 601 69		
MÍSTO STAVBY	Francouzská 349/12, Brno, parc. č. 425		
NÁZEV STAVBY	Francouzská 12 - projektová dokumentace plynové kotelny	FORMÁT	2 A4
DÍLČÍ ČÁST	D.1.4.e - MĚŘENÍ A REGULACE	DATUM	1.2019
OBSAH:	PŮDORYS KOTELNY	STUPEŇ PD	
		MEŘÍTKO 1:50	Č. VÝKRESU 04